

单晶半片太阳能组件

475W-500W 单晶

182MM 半片132片排版

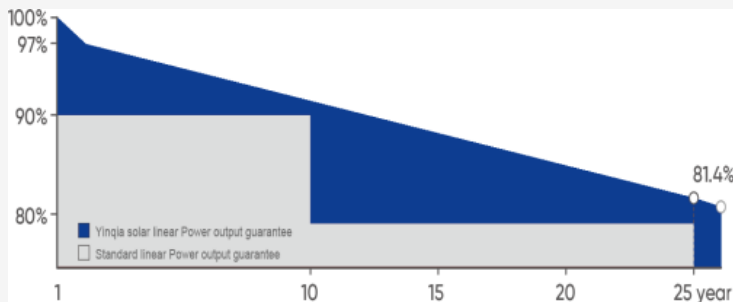
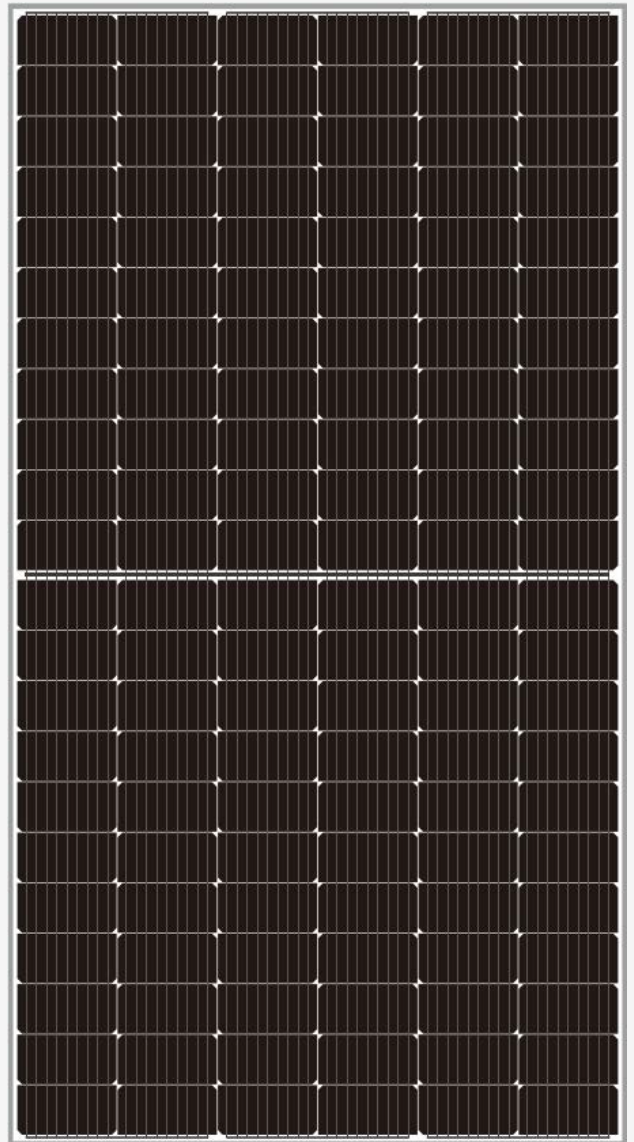
黄山银洽新能源 YinQia SOLAR

特征

- ◆ 高效率电池，优质电池，长期输出优质稳定可靠。
- ◆ 严格的质量控制，满足最高的国际标准。
- ◆ 使用高透光率低铁钢化玻璃，具有优越的刚度和抗冲击性。
- ◆ 独特的框架设计，具有更高的机械强度，便于安装的特性。
- ◆ 先进的封装材料，多层层压，在最恶劣的条件下提供有效的保护。
- ◆ 在高温和低辐照度条件下依旧有突出的电气性能。

应用范围

- ◆ 任何大型或小型并网或离网太阳能电站。
- ◆ 工商业建筑屋顶光伏发电系统。
- ◆ 住宅屋顶光伏发电系统。
- ◆ 任何工商业地面光伏发电系统。
- ◆ 其他工商业应用。



线性功率输出质保

- . ISO9001:2015QMS
- . ISO14001:2015EMS
- . ISO45001:2018OHSMS
- . IEC/EN 61215, IEC/EN 61730 Standard

12
YEARS

材料及
工艺质
保

25
YEARS

线性功
率输出
质保



黄山银洽新能源科技有限公司

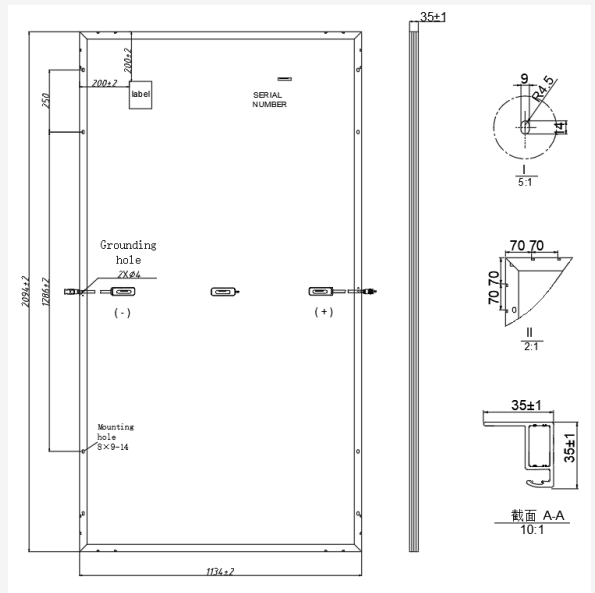
地址：中国·安徽省黄山市黄山区经济开发区秧溪路

电话：+86 559 8515292 | 传真：+86 559 8515296 | sales@yinqiasolar.com

www.yinqiasolar.com

机械参数

电池片类型	单晶
电池片数量	132(6×22)
组件尺寸	2094×1134×35mm
组件重量	26kgs
面板玻璃	3.2mm 高透钢化玻璃
边框	银色阳极氧化铝边框
接线盒	Ip68 防护(3 个旁路二极管)
线缆	4.0mm ²
	300mm 线长可定制
连接头	Mc4 兼容 (Mc4原装可选)
机械性能	5400Pa



电性能参数

功率等级	YQVT-475M		YQVT-485M		YQVT-490M		YQVT-495M		YQVT-500M	
	STC	NOCT	STC	NOCT	STC	NOCT	STC	NOCT	STC	NOCT
额定功率 (Pmax)	475W	356W	485W	364W	490W	367W	495W	371W	500W	375W
开路电压(Voc)	44.8V	42.57V	45.02V	42.85V	45.13V	42.99V	45.28V	43.06V	45.41V	43.24V
短路电流 (Isc)	13.07A	11.01A	13.25A	11.17A	13.36A	11.25A	13.47A	11.34A	13.58A	11.41A
最大功率点工作电压 (Vmpp)	37.52V	34.89V	37.77V	35.13V	37.89V	35.24V	37.95V	35.29V	38.11V	35.44V
最大功率点工作电流 (Impp)	12.66A	10.21A	12.84A	10.36A	12.93A	10.43A	13.04A	10.52A	13.12A	10.58A
组件效率 (%)	20.0		20.4		20.6		20.8		21.0	

标准测试条件 (STC):辐照度: 1000W/㎡;电池温度: 25℃;空气质量: AM 1.5G

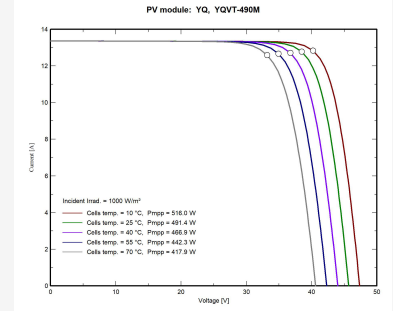
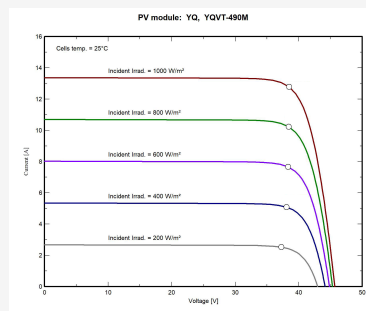
一般测试条件 (NOCT):辐照度: 800W/㎡;电池温度: 25℃;风速: 1m/s;空气质量: AM 1.5G

装箱参数

集装箱容积	20'GP	40'HQ
每个托盘件数	31	31+31
每个集装箱托盘数	8	10
每个集装箱组件数	248	620
托盘尺寸	1214×1138 mm	2155×1138 mm
每个托盘毛重	828Kg	1660Kg

I-V曲线

YQVT-490M/I-V



温度系数

工作温度	-40℃ to +85℃	电池标称工作温度 (NOCT)	45±2℃
最大系统电压	1500 DC (IEC)	额定功率温度系数	-0.36%℃
最大保险丝额定电流	20A	开路电压温度系数	-0.28%℃
功率公差	0/+5W	短路电流温度系数	+0.05%℃

备注: 由于不断的技术创新、研发和改进,上述技术数据可能会相应修改。银洽有权随时进行此类修改,无需另行通知。